

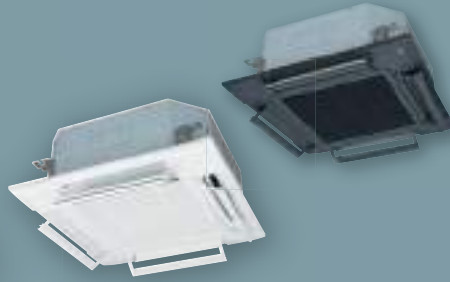
FDT

Εσωτερική μονάδα

Μονάδα τύπου Κασέτας -4 κατευθύνσεων-



FDT 71/100/125/140



Πάνελ προστασίας ψυχρών ρευμάτων (Προαιρετικό)



Χειριστήριο (προαιρετικό)

Ενσύρματο

Ασύρματο



RC-EX3A



RC-E5



RCH-E3

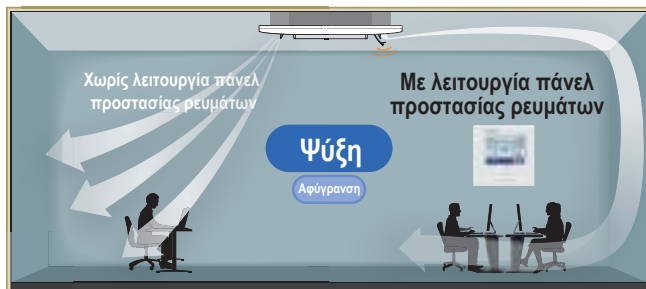


RCN-T-5BW-E2 (Λευκό)
RCN-T- 5BB-E2 (Μαύρο)

*Δεν είναι διαθέσιμες όλες οι λειτουργίες με όλες τις επιλογές χειριστηρίου.

Πάνελ προστασίας ψυχρών ρευμάτων (Προαίρ.)

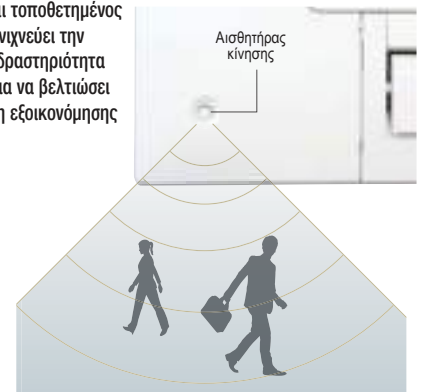
Το πάνελ προστασίας ψυχρών ρευμάτων αποτρέπει την εκτόξευση κρύου/ζεστού ρεύματος απευθείας στον χρήστη. Είναι δυνατή η ρύθμιση του πάνελ προστασίας ψυχρών ρευμάτων για κάθε μία από τις 4 εξόδους αέρα.



Ο χρήστης μπορεί να τοποθετήσει το πάνελ χρησιμοποιώντας μόνο το ενσύρματο χειριστήριο (RC-EX3A, κιτ ασύρματης σύνδεσης) όταν είναι διαθέσιμο το πάνελ προστασίας ψυχρών ρευμάτων.

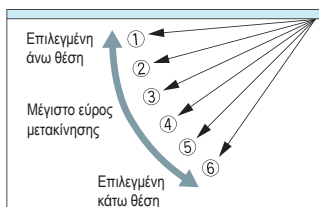
Αισθητήρας κίνησης (Προαιρετικά)

Ο αισθητήρας κίνησης είναι τοποθετημένος στη γωνία του πάνελ και ανιχνεύει την παρουσία/απουσία και τη δραστηριότητα ανθρώπων σε έναν χώρο για να βελτιώσει την άνεση και την απόδοση εξοικονόμησης ενέργειας της μονάδας.



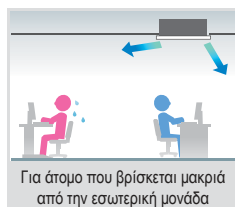
Σύστημα ανεξάρτητης ρύθμισης περσίδας

Σύμφωνα με τις συνθήκες θερμοκρασίας δωματίου, τέσσερις κατευθύνσεις ροής αέρα μπορούν να ρυθμιστούν ανεξάρτητα από το παρακάτω σύστημα ελέγχου περσίδας. Η ανεξάρτητη ρύθμιση περσίδας είναι διαθέσιμη ακόμη και μετά την εγκατάσταση.



Η περσίδα μπορεί να μετακινείται εντός του εύρους της άνω και κάτω θέσης περσίδας που επιλέχθηκε με το ενσύρματο χειριστήριο.

* Το ασύρματο χειριστήριο δεν λειτουργεί για το σύστημα ανεξάρτητης ρύθμισης περσίδας.



Για άτομο που βρίσκεται μακριά από την εσωτερική μονάδα



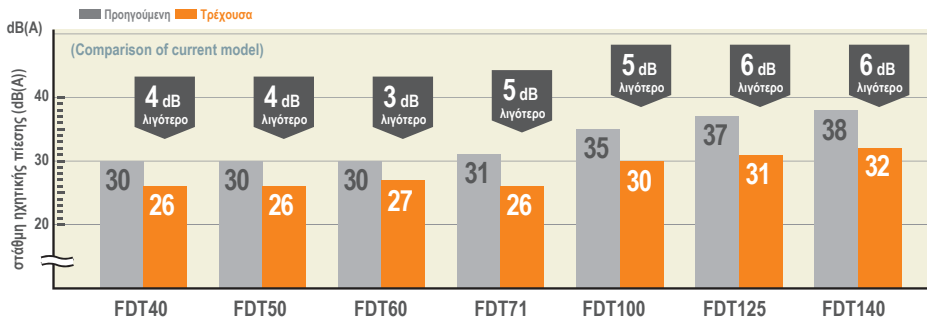
Και για τα δύο άτομα που αισθάνονται ζέστη ή κρύο



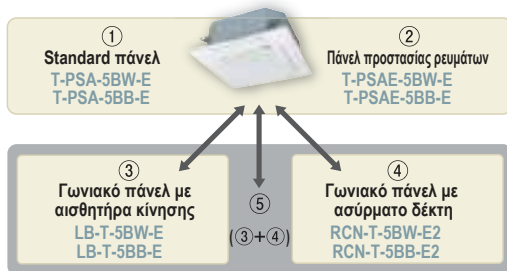
Μπορεί να δροσίσει τόσο την κουζίνα όσο και τους καλεσμένους

Μειωμένος θόρυβος

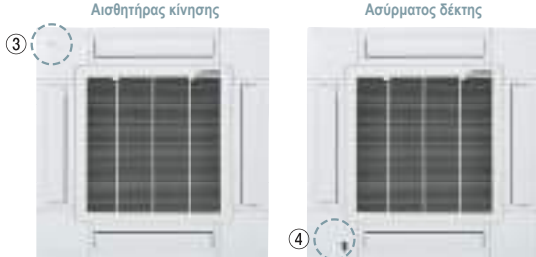
Η νέα τεχνολογία έχει επιτύχει χαμηλό θόρυβο (στην ψύξη) διατηρώντας παράλληλα την απόδοση και την άνεση.



Επιλογή σχεδίου πάνελ (Προαιρετικά)



Θέση εγκατάστασης του κιτ ασύρματης σύνδεσης και του κιτ αισθητήρα κίνησης



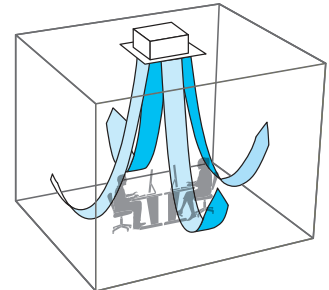
Είναι διαθέσιμα 8 σχέδια πάνελ.

- 1 Standard πάνελ μόνο
- 1+3 Standard πάνελ με γωνιακό πάνελ με αισθητήρα κίνησης
- 1+4 Standard πάνελ με γωνιακό πάνελ με ασύρματο δέκτη
- 1+5 Standard πάνελ με γωνιακό πάνελ με αισθητήρα κίνησης και γωνιακό πάνελ με ασύρματο δέκτη
- 2 Πάνελ προστασίας ψυχρών ρευμάτων μόνο
- 2+3 Πάνελ προστασίας ψυχρών ρευμάτων με γωνιακό πάνελ με αισθητήρα κίνησης
- 2+4 Πάνελ προστασίας ψυχρών ρευμάτων με γωνιακό πάνελ με ασύρματο δέκτη
- 2+5 Πάνελ προστασίας ψυχρών ρευμάτων με γωνιακό πάνελ με αισθητήρα κίνησης και γωνιακό πάνελ με ασύρματο δέκτη

*Ο ασύρματος δέκτης και ο αισθητήρας κίνησης μπορούν να εγκατασταθούν στη θέση όπως υποδεικνύεται

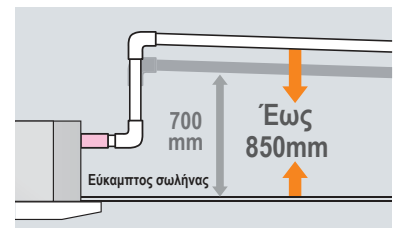
Κατάλληλο για υψηλές οροφές

Το ισχυρό ρεύμα εξόδου μεταφέρει άνετη ροή αέρα στο δάπεδο ακόμη και σε εφαρμογές υψηλής οροφής. Είναι ιδανικό για ψηλοτάβανα γραφεία, καταστήματα κλπ., με μια πλατιά, ομοιόμορφη ροή αέρα σε όλο τον χώρο.



Αντλία συμπυκνωμάτων 850mm

Η αποχέτευση μπορεί να αποβάλλει προς τα επάνω έως και 850mm από την επιφάνεια της οροφής, επιτρέποντας μια διάταξη σωληνώσεων με υψηλό βαθμό ελευθερίας. Χάρη στον εύκαμπτο σωλήνα 185 mm, ο εξοπλισμός μπορεί να εγκατασταθεί με ευκολία.



ΕΞΩΤΕΡΙΚΗ ΜΟΝΑΔΑ

		Hyper Inverter		
SRC • FDC		40 ~ 60ZSX-W1,-W2	71VNX-W	100 ~ 140VN(S)X-W
		40 ~ 60ZSX-S	71VNX	100 ~ 140VN(S)X
μοντέλο				
Χωρίς συμπλήρωση		15m	30m	
Υψος x Πλάτος x Βάθος (mm)		640 x 800(+71) x 290	750 x 880(+88) x 340	1,300 x 970 x 370

		Micro Inverter			Standard Inverter		
FDC		100 ~ 140VN(S)A-W	-	200 • 250 • 280VSA-W	71VNP-W	90 • 100 VNP-W	125 VNP-W
		100 ~ 140VN(S)A	200VSA	250VSA	71VNP	90VNP1	100VNP
μοντέλο							
Χωρίς συμπλήρωση		30m			15m		
Υψος x Πλάτος x Βάθος (mm)		845 x 970 x 370	1,300 x 970 x 370	1,505 x 970 x 370	640 x 800(+71) x 290	750 x 880(+88) x 340	845 x 970 x 370

TEΧΝΙΚΑ ΧΑΡΑΚΤΗΡΙΣΤΙΚΑ -FDT-

R32		Standard Inverter	
Καθορισμένη ονομασία μοντέλου		FDT71VNPVWH	FDT100VNPVWH
Εσωτερική μονάδα		FDT71VH	FDT100VH
Εξωτερική μονάδα		FDC71VNP-W	FDC100VNP-W
Τροφοδοσία		Μονοφασική 220-240V, 50Hz / 220V, 60Hz	
Όνομαστική απόδοση ψύξης (Ελάχ.~Μέγ.)	kW	7.1 (1.5 ~ 7.3)	10.0 (2.1 ~ 10.2)
Όνομαστική απόδοση θέρμανσης (Ελάχ.~Μέγ.)	kW	7.1 (1.1 ~ 7.3)	10.0 (1.7 ~ 10.4)
Κατανάλωση ισχύος	Ψύξη/Θέρμανση	2.31 / 1.73	2.84 / 2.33
SEER/SCOP (Μέση ζώνη)	Ψύξη/Θέρμανση	6.4 A++ / 4.4 A+	7.1 A++ / 4.6 A+
Ρεύμα εκκίνησης		5	5
Μέγ. ρεύμα		15.8	19
Στάθμη ηχητικής ισχύος*	Εσωτερική	Ψύξη/Θέρμανση	59 / 60
	Εξωτερική	Ψύξη/Θέρμανση	62 / 62
Στάθμη ηχητικής πίεσης*	Εσωτερική	Ψύξη (P-Hi/Hi/Me/Lo)	46 / 34 / 31 / 26
	Εξωτερική	Ψύξη/Θέρμανση (P-Hi/Hi/Me/Lo)	47 / 39 / 36 / 30
Ροή αέρα	Εσωτερική	Ψύξη (P-Hi/Hi/Me/Lo)	46 / 34 / 31 / 26
	Εξωτερική	Ψύξη/Θέρμανση	47 / 39 / 36 / 29
Εξωτερικές διαστάσεις	Εσωτερική	Ψύξη (P-Hi/Hi/Me/Lo)	54 / 54
	Εξωτερική	Ψύξη/Θέρμανση	56 / 54
Καθαρό βάρος	Εσωτερική	Ψύξη (P-Hi/Hi/Me/Lo)	28 / 18 / 15 / 12
	Εξωτερική	Ψύξη/Θέρμανση	36 / 26 / 23 / 17
Διαστ. σωλήνωσης ψυκτικού μέσου	Εσωτερική	Ψύξη (P-Hi/Hi/Me/Lo)	28 / 18 / 15 / 12
	Εξωτερική	Ψύξη/Θέρμανση	36 / 26 / 23 / 17
Μήκος σωλίν. ψυκτικού μέσου (μονή διαδρομή)	Εσωτερική	Ψύξη (P-Hi/Hi/Me/Lo)	42 / 42
	Εξωτερική	Ψύξη/Θέρμανση	63 / 55
Κατακόρυφες υψομετρικές διαφορές	Εσωτερική	Ψύξη (P-Hi/Hi/Me/Lo)	Μονάδα: 236 x 840 x 840 Πάνελ: 35 x 950 x 950
	Εξωτερική	Ψύξη/Θέρμανση	Μονάδα: 298 x 840 x 840 Πάνελ: 35 x 950 x 950
Εύρος εξωτερικής θερμοκρασίας λειτουργίας	Εσωτερική	Ψύξη	640 x 800(+71) x 290
	Εξωτερική	Θέρμανση	750 x 880(+88) x 340
Πάνελ			26(Μονάδα:21 Standard πάνελ:5)
Φίλτρο αέρα, Ποσότητα			30(Μονάδα:25 Standard πάνελ:5)
Τηλεχειριστήριο (προαιρετικό)			45
Μήκος σωλίν. ψυκτικού μέσου (μονή διαδρομή)			57
Κατακόρυφες υψομετρικές διαφορές			6.35(1/4") / 12.7(1/2")
Εύρος εξωτερικής θερμοκρασίας λειτουργίας			6.35(1/4") / 15.88(5/8")
Πάνελ			Μέγ.30
Φίλτρο αέρα, Ποσότητα			Μέγ.20 / Μέγ.20
Τηλεχειριστήριο (προαιρετικό)			-15~46*2 -15~20
			T-PSA-5BW-E, T-PSAE-5BW-E(Λευκό) / T-PSA-5BB-E, T-PSAE-5BB-E(Μαύρο)
			Πλαστικό δίχτυ x1 (πλενόμενο)
			ενσύρματο:RC-EX3A, RC-E5, RCH-E3 ασύρματο:RCN-T-5BW-E2, RCN-T-5BB-E2

R32		Micro Inverter	
Καθορισμένη ονομασία μοντέλου		FDT125VSAWVH	FDT140VSAWVH
Εσωτερική μονάδα		FDT125VH	FDT140VH
Εξωτερική μονάδα		FDC125VSA-W	FDC140VSA-W
Τροφοδοσία		Τριφασική 380-415V, 50Hz / 380V, 60Hz	
Όνομαστική απόδοση ψύξης (Ελάχ.~Μέγ.)	kW	12.5 (5.0 ~ 14.0)	13.6 (5.0 ~ 14.5)
Όνομαστική απόδοση θέρμανσης (Ελάχ.~Μέγ.)	kW	14.0 (4.0 ~ 16.0)	15.5 (4.0 ~ 16.5)
Κατανάλωση ισχύος	Ψύξη/Θέρμανση	4.05 / 3.59	4.79 / 4.18
SEER/SCOP (Μέση ζώνη)	Ψύξη/Θέρμανση	-	-
Ρεύμα εκκίνησης		5	5
Μέγ. ρεύμα		15	15
Στάθμη ηχητικής ισχύος*	Εσωτερική	Ψύξη/Θέρμανση	63 / 64
	Εξωτερική	Ψύξη/Θέρμανση	63 / 64
Στάθμη ηχητικής πίεσης*	Εσωτερική	Ψύξη (P-Hi/Hi/Me/Lo)	71 / 71
	Εξωτερική	Ψύξη/Θέρμανση (P-Hi/Hi/Me/Lo)	72 / 73
Ροή αέρα	Εσωτερική	Ψύξη (P-Hi/Hi/Me/Lo)	48 / 41 / 39 / 31
	Εξωτερική	Ψύξη/Θέρμανση	48 / 41 / 38 / 31
Εξωτερικές διαστάσεις	Εσωτερική	Ψύξη (P-Hi/Hi/Me/Lo)	48 / 41 / 38 / 31
	Εξωτερική	Ψύξη/Θέρμανση	54 / 56
Καθαρό βάρος	Εσωτερική	Ψύξη (P-Hi/Hi/Me/Lo)	38 / 28 / 25 / 18
	Εξωτερική	Ψύξη/Θέρμανση	38 / 29 / 26 / 19
Διαστ. σωλήνωσης ψυκτικού μέσου	Εσωτερική	Ψύξη (P-Hi/Hi/Me/Lo)	38 / 28 / 25 / 18
	Εξωτερική	Ψύξη/Θέρμανση	75 / 73
Μήκος σωλίν. ψυκτικού μέσου (μονή διαδρομή)	Εσωτερική	Ψύξη (P-Hi/Hi/Me/Lo)	Μονάδα: 298 x 840 x 840 Πάνελ: 35 x 950 x 950
	Εξωτερική	Ψύξη/Θέρμανση	845 x 970 x 370
Κατακόρυφες υψομετρικές διαφορές	Εσωτερική	Ψύξη (P-Hi/Hi/Me/Lo)	30(Μονάδα:25 Standard πάνελ:5)
	Εξωτερική	Ψύξη/Θέρμανση	78
Εύρος εξωτερικής θερμοκρασίας λειτουργίας	Εσωτερική	Ψύξη	9.52(3/8") / 15.88(5/8")
	Εξωτερική	Θέρμανση	Μέγ.50
Πάνελ			Μέγ.50 / Μέγ.15
Φίλτρο αέρα, Ποσότητα			-15~50*2 -20~20
Τηλεχειριστήριο (προαιρετικό)			T-PSA-5BW-E, T-PSAE-5BW-E(Λευκό) / T-PSA-5BB-E, T-PSAE-5BB-E(Μαύρο)
			Πλαστικό δίχτυ x 1 (πλενόμενο)
			ενσύρματο:RC-EX3A, RC-E5, RCH-E3 ασύρματο:RCN-T-5BW-E2, RCN-T-5BB-E2

Τα δεδομένα μετρώνται στις ακόλουθες συνθήκες (R32 : ISO-T1, -H1 / R410A : ISO-T1) .

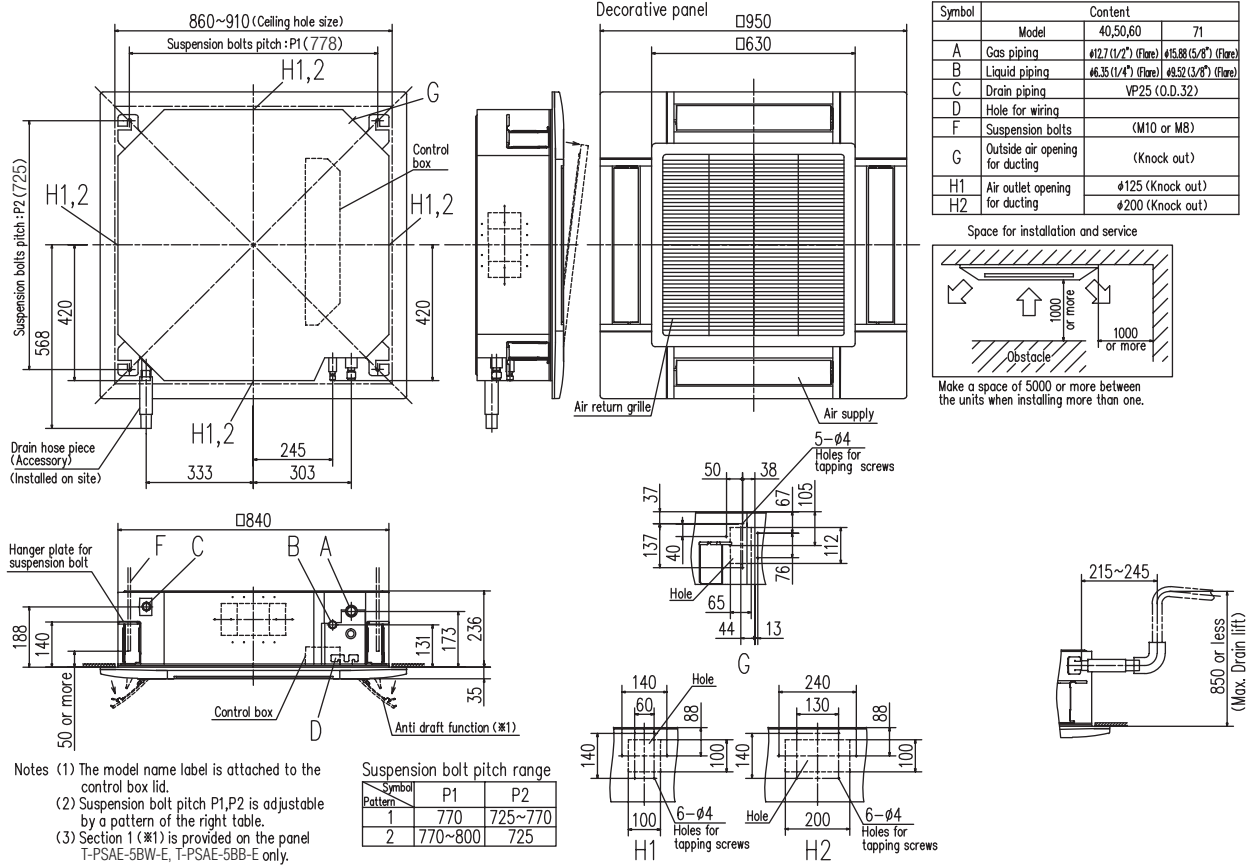
Ψύξη: Εσωτερική θερμοκρασία 27°CDB, 19°CWB και εξωτερική θερμοκρασία 35°CDB. Θέρμανση: Εσωτερική θερμοκρασία 20°CDB και εξωτερική θερμοκρασία 7°CDB, 6°CWB.

*1 : Δηλώνει την τιμή εντός ανηχικού θαλάμου. Κατά τη λειτουργία οι τιμές αυτές είναι κάπως υψηλότερες εξαιτίας των περιβαλλοντικών συνθηκών.

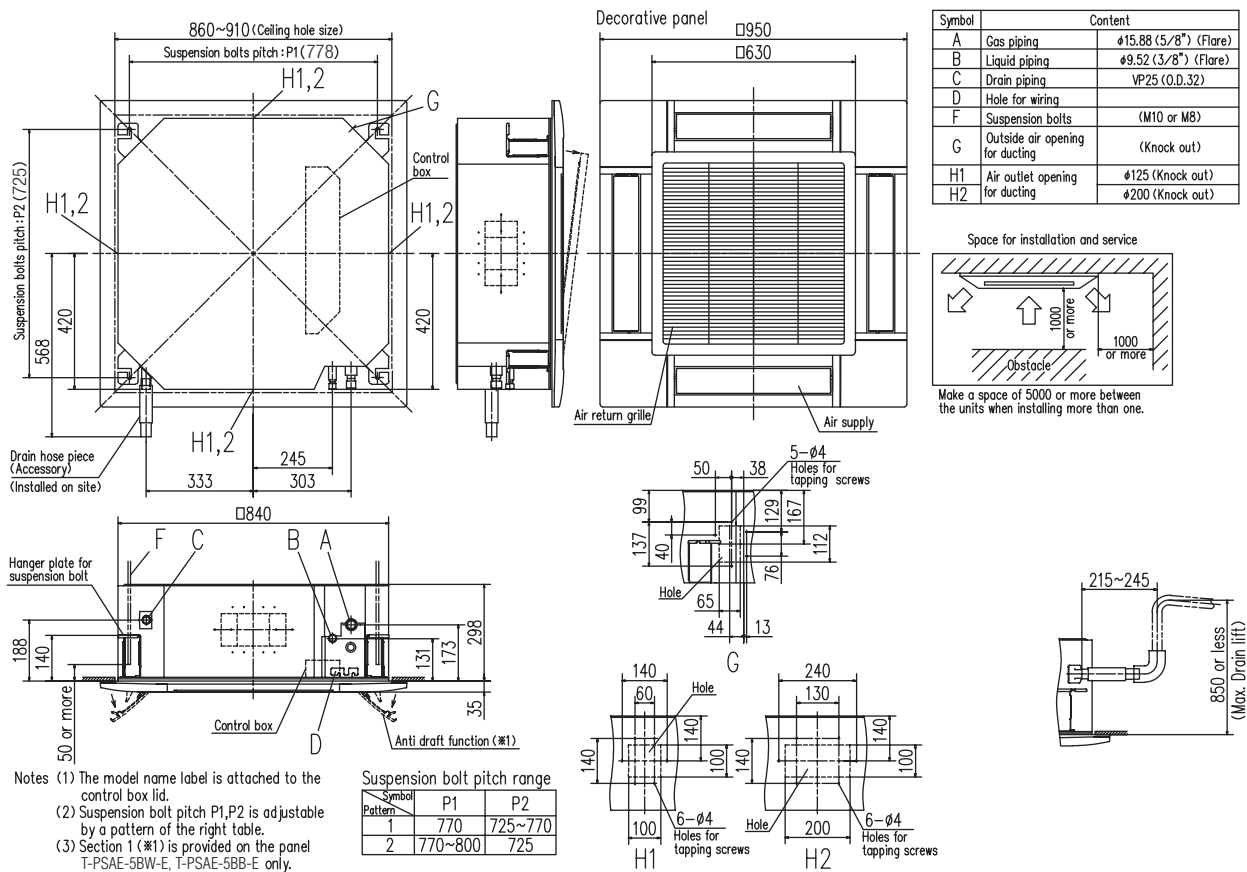
*2 : Εάν εκτελείται μια λειτουργία ψύξης όταν η θερμοκρασία του εξωτερικού αέρα είναι -5°C ή χαμηλότερη, η εξωτερική μονάδα θα πρέπει να εγκατασταθεί σε σημείο όπου δεν επηρεάζεται από τον άνεμο, η χαμηλή πίεση θα μειωθεί και η συχνότητα θα αυξηθεί, αυτό θα προκαλέσει πτώση της απόδοσης και μπορεί να προκαλέσει βλάβη στη μονάδα.

ΔΙΑΣΤΑΣΕΙΣ (Unit:mm) - FDT -

Μοντέλα FDT71VH



Μοντέλα FDT100VH, 125VH, 140VH



SRR

Εσωτερική μονάδα

Μονάδα αεραγωγού -Χαμηλού προφίλ-



SRR25ZS-W, SRR35ZS-W



Χειριστήριο (προαιρετικό)

Ασύρματο



Ενσύρματο

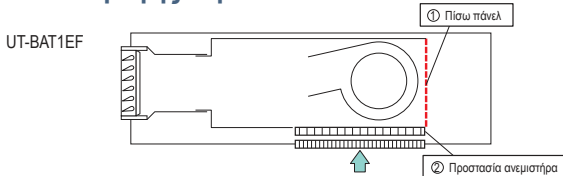


RC-EX3A
RC-EXZ3A

RC-E5

RCH-E3

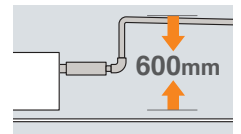
Κιτ εισαγωγής αέρα από κάτω (προαιρετικό)



Βελτιωμένη πρακτικότητα εγκατάστασης

Η αντλία συμπυκνωμάτων 600 mm είναι τοποθετημένη σε όλα τα μοντέλα.

Η εσωτερική μονάδα είναι εντελώς κρυμμένη στην οροφή, επομένως είναι κατάλληλη για χώρους με εξεζητημένη εσωτερική διακόσμηση.



■ ΒΑΣΙΚΑ ΧΑΡΑΚΤΗΡΙΣΤΙΚΑ

- Η εσωτερική μονάδα της σειράς SRR είναι κρυμμένη εντός της ψευδοροφής και είναι ιδανική για σαλόνι ή υπνοδωμάτιο.
- Λεπτός σχεδιασμός, το ύψος όλων των μοντέλων SRR είναι μόλις 200mm.
- Χαμηλό Δυναμικό Υπερθέρμανσης του Πλανήτη (GWP) και Υψηλή Ενεργειακή Απόδοση με το νέο ψυκτικό μέσο R32.
- Αθόρυβη λειτουργία

■ ΤΕΧΝΙΚΑ ΧΑΡΑΚΤΗΡΙΣΤΙΚΑ

R32				
Καθορισμένη ονομασία μοντέλου			SRR25ZS	SRR35ZS
Εσωτερική μονάδα			SRR25ZS-W	SRR35ZS-W
Εξωτερική μονάδα			SRC25ZS-W2	SRC35ZS-W2
Τροφοδοσία			Μονοφασική, 220 - 240V, 50Hz	
Ονομαστική απόδοση ψύξης (Ελάχ.-Μέγ.)			kW	2.5 (0.9 ~ 3.2)
Ονομαστική απόδοση θέρμανσης (Ελάχ.-Μέγ.)			kW	2.9 (0.9 ~ 4.4)
Κατανάλωση ισχύος			Ψύξη/Θέρμανση	kW
SEER/SCOP (Μέση ζώνη)			Ψύξη/Θέρμανση	6.6 A++ / 4.1 A+
Μέγ. ρεύμα λειτουργίας			A	9
Στάθμη θορύβου (ακουστικής ισχύος)	Εσωτερική	Ψύξη/Θέρμανση	56 / 59	57 / 60
	Εξωτερική	Ψύξη/Θέρμανση	58 / 58	62 / 62
Στάθμη θορύβου (ηχητικής πίεσης)	Εσωτερική	Ψύξη (Hi/Me/Lo/Ulo)	37 / 33 / 30 / 24	38 / 34 / 31 / 25
		Θέρμανση (Hi/Me/Lo/Ulo)	40 / 37 / 34 / 28	42 / 38 / 35 / 29
	Εξωτερική	Ψύξη/Θέρμανση	47 / 47	50 / 50
Ροή αέρα	Εσωτερική	Ψύξη (Hi/Me/Lo/Ulo)	9.5 / 8.0 / 6.5 / 4.5	10.0 / 8.5 / 7.0 / 5.0
	Εξωτερική	Θέρμανση (Hi/Me/Lo/Ulo)	10.0 / 9.0 / 8.0 / 6.0	10.5 / 9.5 / 8.5 / 6.5
Διαθέσιμη εξωτερική στατική πίεση			Pa	35 (Αρχική στατική πίεση με φίλτρο αέρα : 5Pa)
Εξωτερικές διαστάσεις	Εσωτερική	Ύψος/Πλάτος/Βάθος	mm	200 x 750 x 500
	Εξωτερική			540 x 780(+62) x 290
Καθαρό βάρος			kg	20.5 / 31.0
Ψυκτικό μέσο	Τύπος/GWP			R32 / 675
	Πλήρωση		kg/TCO ₂ Eq	0.62 / 0.419
Διαστ. σωλήνωσης ψυκτικού μέσου			Υγρού/Αερίου	ø mm
Μήκος σωλήνωσης ψυκτικού μέσου [μήκος χωρίς πλήρωση]				6.35(1/4") / 9.52(3/8")
Κατακόρυφες υψομετρικές διαφορές			Εξωτ. μονάδα ψηλότερα/χαμηλότερα	Μέγ. 20 [15]
Εύρος εσωτερικής θερμοκρασίας λειτουργίας	Ψύξη		°CDB	-15~46
	Θέρμανση			-15~24
Κιτ εισαγωγής αέρα από κάτω (προαιρ.)				UT-BAT1EF

* Τα δεδομένα μετρώνται στις ακόλουθες συνθήκες (ISO-T1, H1). Ψύξη: Εσωτερική θερμοκρασία 27°CDB, 19°CWB και εξωτερική θερμοκρασία 35°CDB. Θέρμανση: Εσωτερική θερμοκρασία 20°CDB και εξωτερική θερμοκρασία 7°CDB, 6°CWB.

* Η στάθμη θορύβου δηλώνει την τιμή εντός ανηχικού θαλάμου. Κατά τη λειτουργία οι τιμές αυτές είναι κάπως υψηλότερες εξαιτίας των περιβαλλοντικών συνθηκών.

* Τόνος ή τόνοι ισοδύναμου CO₂ σημαίνει ποσότητα αερίων του θερμοκηπίου – εκπεφρασμένη ως το γινόμενο του βάρους των αερίων του θερμοκηπίου σε μετρικούς τόνους και του συνολικού τους δυναμικού υπερθέρμανσης του πλανήτη.

FDUM

Εσωτερική μονάδα

Μονάδα αεραγωγού

-Χαμηλής/Μεσαίας στατικής πίεσης-



FDUM 50/60



- Εξοικονόμηση ενέργειας
- Αυτόματη λειτουργία
- Αθόρυβη λειτουργία
- Υψηλής ισχύος
- Χρονοδιακόπτης εβδομαδιαίως/ αυτοδιάνωσης
- Λειτουργία Sleep/διακόπτης αιχμής



Χειριστήριο (προαιρετικό)

Ενσύρματο			Ασύρματο	
RC-EX3A RC-EXZ3A	RC-E5	RCH-E3	RCN-KIT4-E2	

*Δεν είναι διαθέσιμες όλες οι λειτουργίες με όλες τις επιλογές χειριστηρίου.

Λεπτός σχεδιασμός

Το ύψος όλων των μοντέλων FDUM είναι μόλις 280mm.



Αισθητήρας κίνησης (Προαιρετικά)

Ο αισθητήρας κίνησης είναι τοποθετημένος στο επίπεδο της οροφής ή στο επίπεδο του τοίχου και ανιχνεύει την παρουσία/απουσία και τη δραστηριότητα ανθρώπων σε έναν χώρο για να βελτιώσει την άνεση και την απόδοση εξοικονόμησης ενέργειας της μονάδας.



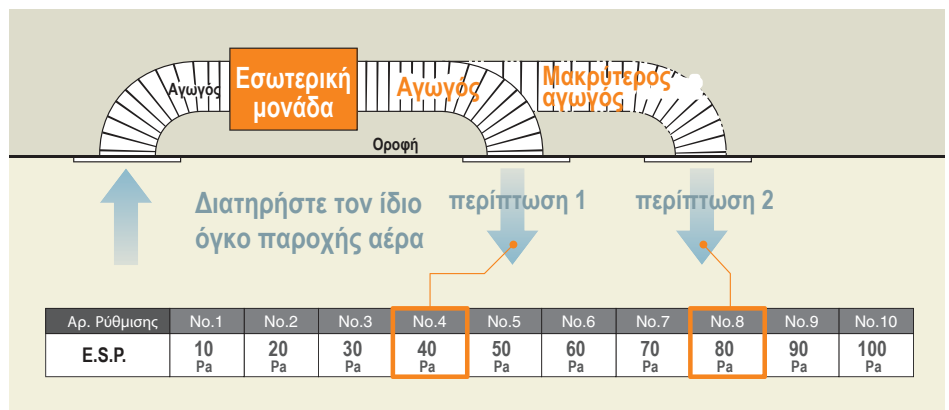
Αυτόματος έλεγχος εξωτερικής στατικής πίεσης (E.S.P.)

Ο σχεδιασμός του αγωγού απλοποιήθηκε. Χρησιμοποιώντας κινητήρα συνεχούς ρεύματος, μπορεί να επιτευχθεί ο βέλτιστος όγκος παροχής αέρα με αυτόν τον αυτόματο έλεγχο. Η εσωτερική μονάδα θα αναγνωρίσει αυτόματα από μόνη της την εξωτερική στατική πίεση και θα διατηρήσει τον ονομαστικό όγκο παροχής αέρα.

RC-E5

Πλήκτρο E.S.P.

Η εξωτερική στατική πίεση (E.S.P.) μπορεί να ρυθμιστεί με το πλήκτρο E.S.P.



Βελτίωση της δυνατότητας συντήρησης

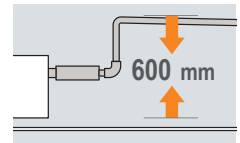
Η μονάδα ανεμιστήρα (φερρωτή και κινητήρας) μπορεί να τραβηχτεί προς τα έξω από τη δεξιά πλευρά της μονάδας. Η συντήρηση μπορεί να πραγματοποιηθεί από τη δεξιά ή την κάτω πλευρά της μονάδας.

Διαφανές παράθυρο επιθεώρησης

Η κατάσταση βρωμιάς του πυθμένα μιας λεκάνης συμπυκνωμάτων μπορεί να ελεγχθεί μέσω αυτού του διαφανούς παραθύρου επιθεώρησης χωρίς να αφαιρεθεί η λεκάνη συμπυκνωμάτων.

Βελτιωμένη πρακτικότητα εγκατάστασης

Η αντλία συμπυκνωμάτων 600 mm είναι τοποθετημένη σε όλα τα μοντέλα. Η εσωτερική μονάδα είναι εντελώς κρυμμένη στην οροφή, επομένως είναι κατάλληλη για χώρους με ιδιαίτερη εσωτερική διακόσμηση.



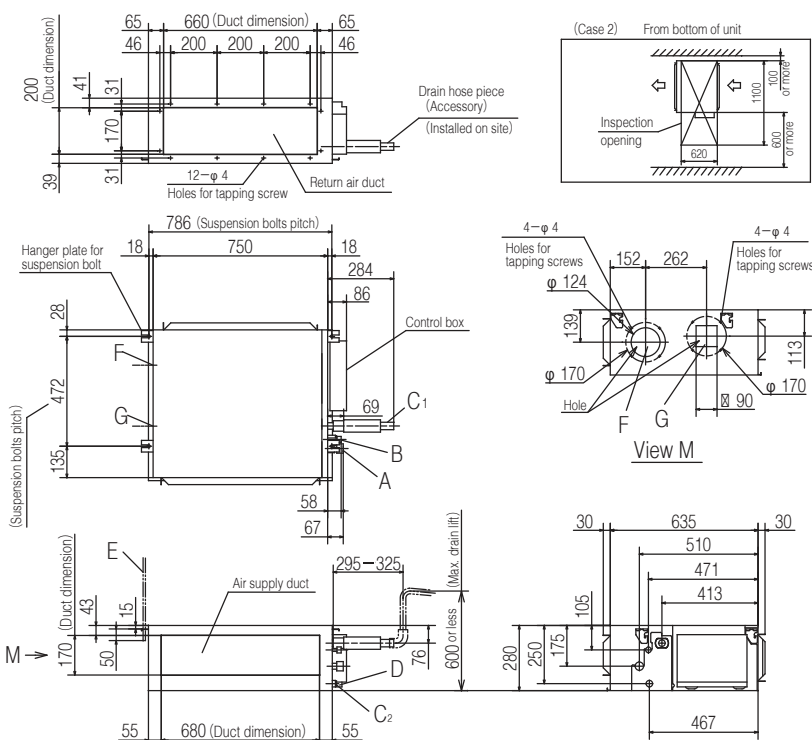
ΕΞΩΤΕΡΙΚΗ ΜΟΝΑΔΑ

		Hyper Inverter		
SRC • FDC		40 ~ 60ZSX-W1, -W2	71VNX-W	100 ~ 140VN(S)X-W
		40 ~ 60ZSX-S	71VNX	100 ~ 140VN(S)X
μοντέλο				
Χωρίς συμπλήρωση		15m	30m	
Υψος x Πλάτος x Βάθος (mm)		640 x 800(+71) x 290	750 x 880(+88) x 340	1,300 x 970 x 370

		Micro Inverter			Standard Inverter		
FDC		100 ~ 140VN(S)A-W	-	200 • 250 • 280VSA-W	71VNP-W	90 • 100VNP-W	125VNP-W
		100 ~ 140VN(S)A	200VSA	250VSA	71VNP	90VNP1	100VNP
μοντέλο							
Χωρίς συμπλήρωση		30m			15m		
Υψος x Πλάτος x Βάθος (mm)		845 x 970 x 370	1,300 x 970 x 370	1,505 x 970 x 370	640 x 800(+71) x 290	750 x 880(+88) x 340	845 x 970 x 370

ΔΙΑΣΤΑΣΕΙΣ (Μονάδα: mm) - FDUM -

Μοντέλο FDUM 50VH



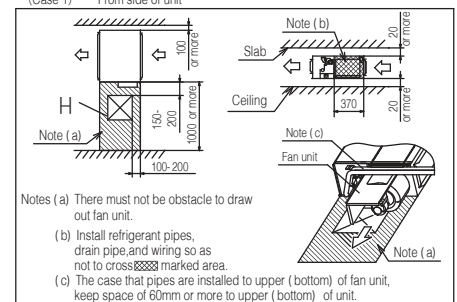
Symbol	Content
A	Gas piping φ 12.7(1/2") Flare
B	Liquid piping φ 6.35(1/4") Flare
C1	Drain piping VP25(O.D.32)
C2	Drain piping (Gravity drainage) VP20
D	Hole for wiring
E	Suspension bolts (M10)
F	Outside air opening for ducting (φ 150)(Knock out)
G	Air outlet opening for ducting (φ 125)(Knock out)
H	Inspection opening (450x450)

Note(1) The model name label is attached on the lid of the control box.

Space for installation and service

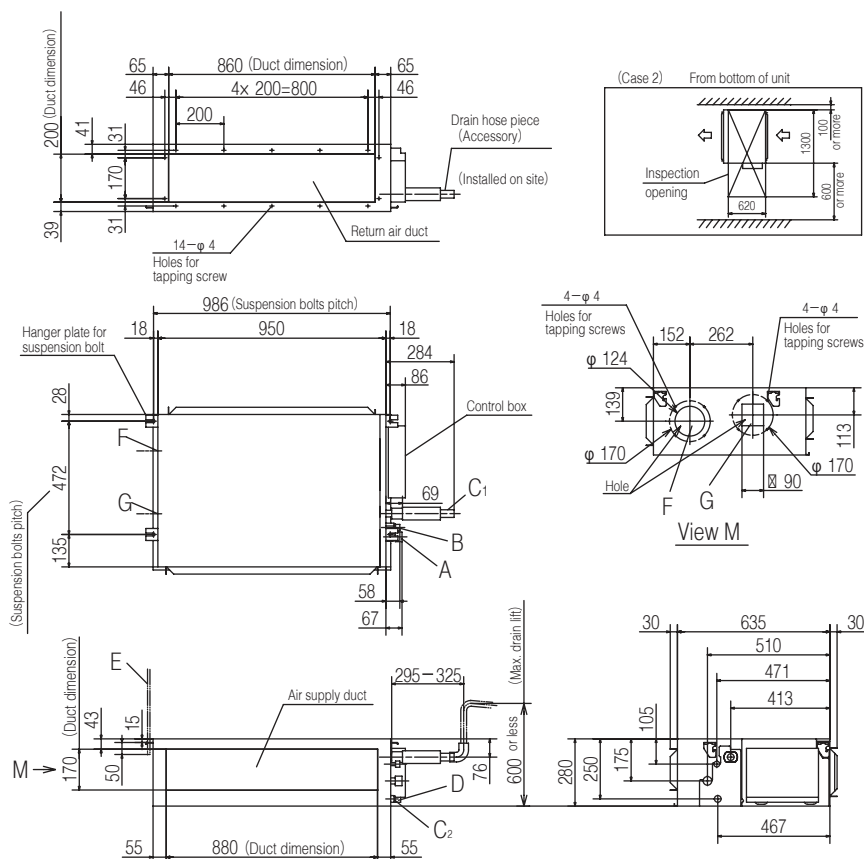
Select either of two cases to keep space for installation and services.

(Case 1) From side of unit



ΔΙΑΣΤΑΣΕΙΣ (Μονάδα:mm) - FDUM -

Μοντέλα FDUM60VH



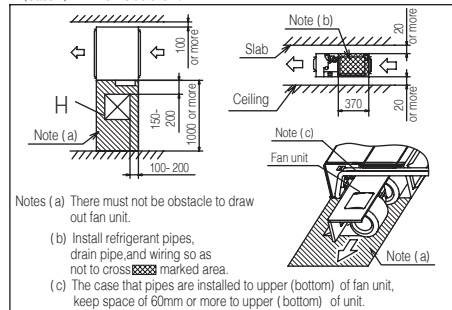
Symbol	Content	60	71
A	Gas piping	φ 12.7(1/2" Flare)	φ 15.88(5/8" Flare)
B	Liquid piping	φ 6.35(1/4" Flare)	φ 9.52(3/8" Flare)
C1	Drain piping	VP25(O.D.32)	
C2	Drain piping (Gravity drainage)	VP20	
D	Hole for wiring		
E	Suspension bolts	(M10)	
F	Outside air opening for ducting	(φ 150)(Knock out)	
G	Air outlet opening for ducting	(φ 125)(Knock out)	
H	Inspection opening	(450x450)	

Note(1) The model name label is attached on the lid of the control box.

Space for installation and service

Select either of two cases to keep space for installation and services.

(Case 1) From side of unit



Notes (a) There must not be obstacle to draw out fan unit.

(b) Install refrigerant pipes, drain pipe, and wiring so as not to cross ~~XXXX~~ marked area.

(c) The case that pipes are installed to upper (bottom) of fan unit, keep space of 60mm or more to upper (bottom) of unit.

R32		Hyper Inverter	
Καθορισμένη ονομασία μοντέλου		FDUM50ZSXW2VH	FDUM60ZSXW1VH
Εσωτερική μονάδα		FDUM50VH	FDUM60VH
Εξωτερική μονάδα		SRC50ZSX-W2	SRC60ZSX-W1
Τροφοδοσία		Μonoφασική 220-240V, 50Hz / 220V, 60Hz	
Ονομαστική απόδοση ψύξης (Ελάχ.~Μέγ.)		kW 5.0 (1.1 ~ 5.6)	5.6 (1.1 ~ 6.3)
Ονομαστική απόδοση θέρμανσης (Ελάχ.~Μέγ.)		kW 5.4 (0.6 ~ 6.3)	6.7 (0.6 ~ 7.1)
Κατανάλωση ισχύος Ψύξη/Θέρμανση		kW 1.51 / 1.59	1.54 / 1.75
SEER/SCOP (Μέση ζώνη)		Ψύξη/Θέρμανση 5.9 A+ / 3.9 A	6.5 A++ / 4.4 A+
Ρεύμα εκκίνησης		A 5	5
Μέγ. ρεύμα		15	15
Στάθμη ηχητικής ισχύος*1	Εσωτερική	Ψύξη/Θέρμανση 60 / 60	60 / 60
	Εξωτερική	Ψύξη/Θέρμανση 63 / 62	65 / 65
Στάθμη ηχητικής πίεσης*1	Εσωτερική	Ψύξη (P-Hi/Hi/Me/Lo) 37 / 32 / 29 / 26	36 / 31 / 28 / 25
	Εξωτερική	Θέρμανση (P-Hi/Hi/Me/Lo) 37 / 32 / 29 / 26	36 / 31 / 28 / 25
Ροή αέρα	Εσωτερική	Ψύξη (P-Hi/Hi/Me/Lo) 13 / 10 / 9 / 8	20 / 15 / 13 / 10
	Εξωτερική	Θέρμανση (P-Hi/Hi/Me/Lo) 13 / 10 / 9 / 8	20 / 15 / 13 / 10
Εξωτερική στατική πίεση*2		Pa 39 / 33	41.5 / 39
Εξωτερικές διαστάσεις	Εσωτερική	mm 280 x 750 x 635	280 x 950 x 635
	Εξωτερική	mm 640 x 800(+71) x 290	
Καθαρό βάρος	Εσωτερική	kg 29	34
	Εξωτερική	kg 45	
Διαστ. σωλήνωσης ψυκτικού μέσου		mm φ 6.35(1/4") / 12.7(1/2")	
Μήκος σωλήν. ψυκτικού μέσου (μονή διαδρομή)		m Μέγ.30	
Κατακόρυφες ψυμετρικές διαφορές		m Η εξωτερική μονάδα είναι ψηλότερα/χαμηλότερα Μέγ.20 / Μέγ.20	
Εύρος εξωτερικής θερμοκρασίας λειτουργίας		Ψύξη	°CDB -15~46*3
		Θέρμανση	°CWB -20~20
Φίλτρο αέρα (προαιρετικό)		Κιτ φίλτρου: UM-FL1EF	Κιτ φίλτρου: UM-FL2EF
Τηλεχειριστήριο (προαιρετικό)		ενσύρματο:RC-EX3A, RC-E5, RCH-E3 ασύρματο:RCN-KIT4-E2	

Τα δεδομένα μετρώνται στις ακόλουθες συνθήκες (ISO-T1, -H1).

Ψύξη: Εσωτερική θερμοκρασία 27°CDB, 19°CWB και εξωτερική θερμοκρασία 35°CDB. Θέρμανση: Εσωτερική θερμοκρασία 20°CDB και εξωτερική θερμοκρασία 7°CDB, 6°CWB.

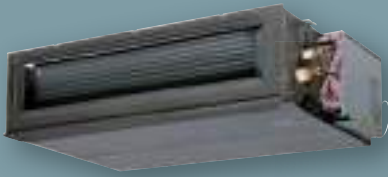
*1 : Δηλώνει την τιμή εντός ανηχικού θαλάμου. Κατά τη λειτουργία οι τιμές αυτές είναι κάπως υψηλότερες εξαιτίας των περιβαλλοντικών συνθηκών.

*2 : Η εξωτερική στατική πίεση είναι ρυθμιζόμενη ώστε μπορεί να ρυθμιστεί από το τηλεχειριστήριο. Η Μέγ. εξωτερική στατική πίεση είναι η ρύθμιση "Υψηλής στατικής πίεσης". Οι τιμές της στάθμης ηχητικής πίεσης καθίστανται κατά 5dB(A) υψηλότερες σε εξωτερική στατική πίεση 100Pa.

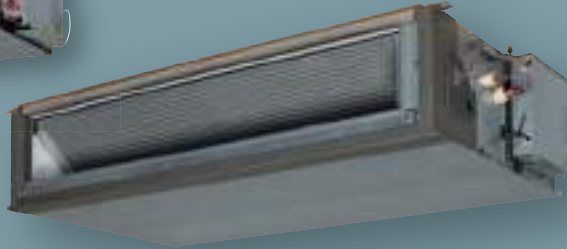
*3 : Εάν εκτελείται μια λειτουργία ψύξης όταν η θερμοκρασία του εξωτερικού αέρα είναι -5°C ή χαμηλότερη, η εξωτερική μονάδα θα πρέπει να εγκατασταθεί σε σημείο όπου δεν επηρεάζεται από τον άνεμο. Εάν υπάρχει άνεμος, η χαμηλή πίεση θα μειωθεί και η συχνότητα του συμπιεστή θα αυξηθεί, αυτό θα προκαλέσει πτώση της απόδοσης και μπορεί να προκαλέσει βλάβη στη μονάδα.

FDU

Εσωτερική μονάδα
Μονάδα αεραγωγού -Υψηλής στατικής πίεσης-



FDU 71/100/125/140



FDU 200/280



- Εξοικονόμηση ενέργειας
- Αυτόματη λειτουργία
- Αθόρυβη λειτουργία
- Υψηλής ισχύος
- Χρονοδιακόπτης εβδομαδιαίως/ Sleep/διακοπής αιχμής
- Λειτουργία αυτοδιάγνωσης



Χειριστήριο (προαιρετικό)

Ενσύρματο			Ασύρματο	
RC-EX3A RC-EXZ3A	RC-E5	RCH-E3	RCN-KIT4-E2	

*Δεν είναι διαθέσιμες όλες οι λειτουργίες με όλες τις επιλογές χειριστηρίου.

Έλεγχος εξωτερικής στατικής πίεσης (E.S.P.)

Η εξωτερική στατική πίεση (E.S.P.) μπορεί να ρυθμιστεί χειροκίνητα στο ενσύρματο χειριστήριο. Η εσωτερική μονάδα θα ελέγξει την ταχύτητα του ανεμιστήρα για να διατηρεί τον ονομαστικό όγκο παροχής αέρα σε κάθε ρύθμιση ταχύτητας ανεμιστήρα. Μπορείτε να ορίσετε την απαιτούμενη E.S.P. με ενσύρματο χειριστήριο, που υπολογίζεται με την ρυθμισμένη παροχή αέρα και την απώλεια πίεσης του αγωγού.

Εσωτερική μονάδα, Αγωγός, Οροφή, Μακρύτερος αγωγός

Διατηρήστε τον ίδιο όγκο παροχής αέρα

Αρ. Ρύθμισης	No.8	No.9	No.10	No.11	No.12	No.13	No.14	No.15
E.S.P.	80 Pa	90 Pa	100 Pa	110 Pa	120 Pa	130 Pa	140 Pa	150 Pa

*Το εύρος των 80~150 Pa έχει οριστεί στις αρχικές εργοστασιακές ρυθμίσεις.
Το εύρος των 10~200 Pa είναι διαθέσιμο με τη ρύθμιση του διακόπτη SW8-4 επί τόπου.

Επέκταση του εύρους εξωτερικής στατικής πίεσης

Προηγούμενη
10~130Pa



Τρέχουσα
10~200Pa

RC-E5

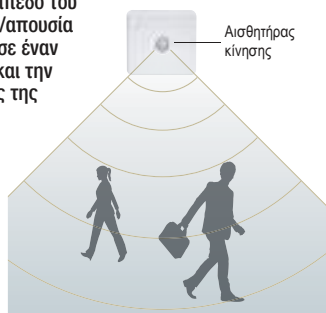
Πλήκτρο E.S.P.

Η εξωτερική στατική πίεση (E.S.P.) μπορεί να ρυθμιστεί με το πλήκτρο E.S.P.



Αισθητήρας κίνησης (Προαιρετικά)

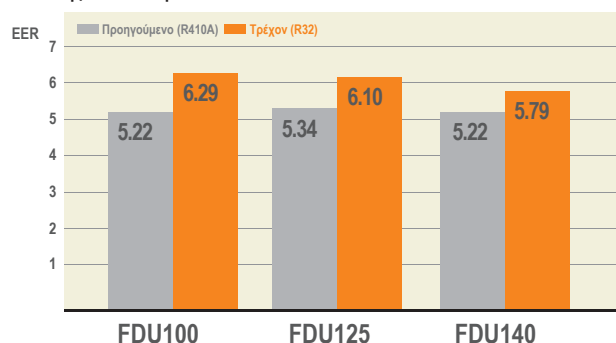
Ο αισθητήρας κίνησης είναι τοποθετημένος στο επίπεδο της οροφής ή στο επίπεδο του τοίχου και ανιχνεύει την παρουσία/απουσία και τη δραστηριότητα ανθρώπων σε έναν χώρο για να βελτιώσει την άνεση και την απόδοση εξοικονόμησης ενέργειας της μονάδας.



LB-KIT2

Υψηλή απόδοση

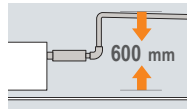
Η ενεργειακή απόδοση βελτιώνεται με τη χρήση κινητήρα ανεμιστήρα DC και υψηλής απόδοσης εναλλάκτη.



Βελτιωμένη πρακτικότητα εγκατάστασης

Η αντλία συμπυκνωμάτων 600 mm είναι τοποθετημένη στα FDU71/100/125/140.

Η εσωτερική μονάδα είναι εντελώς κρυμμένη στην οροφή, επομένως είναι κατάλληλη για χώρους με ιδιαίτερη εσωτερική διακόσμηση.



Βελτίωση της δυνατότητας συντήρησης

Η μονάδα ανεμιστήρα (φερωτή και κινητήρας) μπορεί να τραβηχτεί προς τα έξω από τη δεξιά πλευρά της μονάδας. Η συντήρηση μπορεί να πραγματοποιηθεί από τη δεξιά ή την κάτω πλευρά της μονάδας.



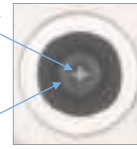
Διαφανές παράθυρο επιθεώρησης

Η κατάσταση βρωμιάς του πυθμένα μιας λεκάνης συμπυκνωμάτων μπορεί να ελεγχθεί μέσω αυτού του διαφανούς παραθύρου επιθεώρησης χωρίς να αφαιρέσετε τη λεκάνη συμπυκνωμάτων.

Δεν απαιτείται καθαρισμός

Απαιτείται καθαρισμός

Διακρίνεται ένας σταυρός



ορατό

Διακρίνεται ένας εξωτερικός κύκλος



αόρατο

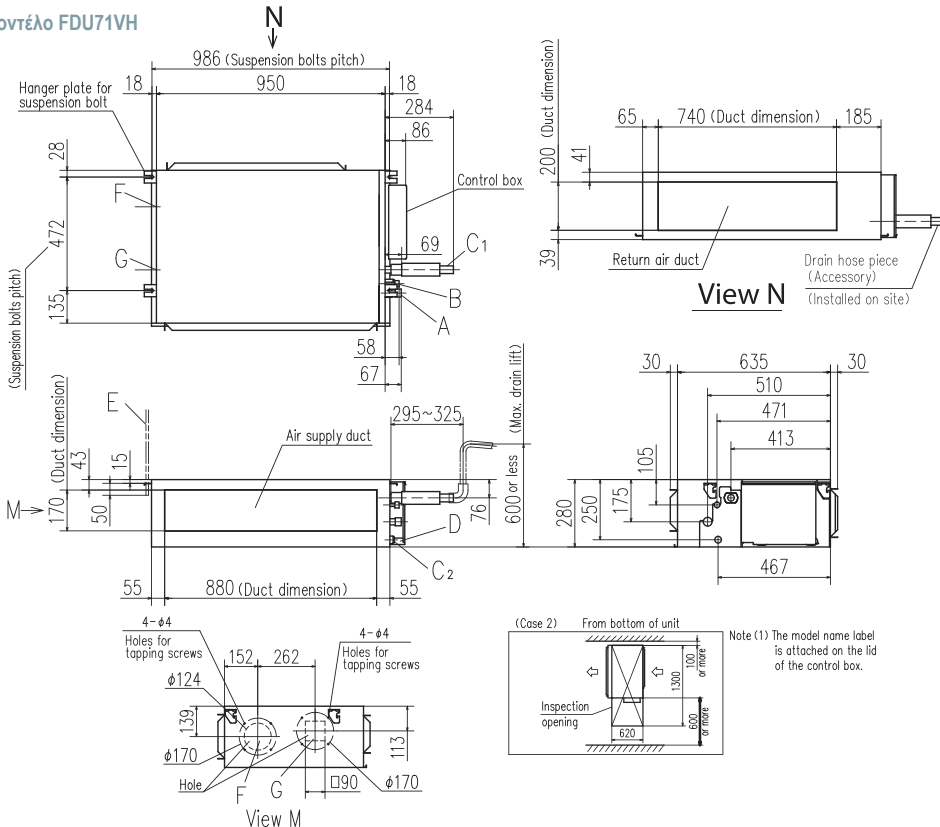
ΕΞΩΤΕΡΙΚΗ ΜΟΝΑΔΑ

		Hyper Inverter	
FDC		71VNX-W	100 ~ 140VN(S)X-W
		71VNX	100 ~ 140VN(S)X
μοντέλο			
Χωρίς συμπλήρωση		30m	
Υψος x Πλάτος x Βάθος (mm)		750 x 880(+88) x 340	1,300 x 970 x 370

		Micro Inverter			Standard Inverter		
FDC		100 ~ 140VN(S)A-W	-	200 • 250 • 280VSA-W	71VNP-W	90 • 100VNP-W	125VNP-W
		100 ~ 140VN(S)A	200VSA	250VSA	71VNP	90VNP1	100VNP
μοντέλο							
Χωρίς συμπλήρωση		30m			15m		
Υψος x Πλάτος x Βάθος (mm)		845 x 970 x 370	1,300 x 970 x 370	1,505 x 970 x 370	640 x 800(+71) x 290	750 x 880(+88) x 340	845 x 970 x 370

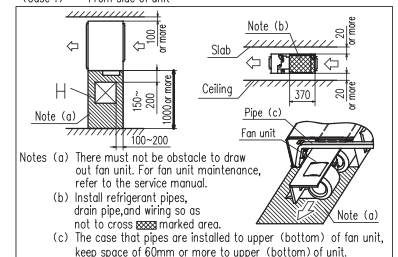
ΔΙΑΣΤΑΣΕΙΣ (Μονάδα:mm) - FDU -

Μοντέλο FDU71VH



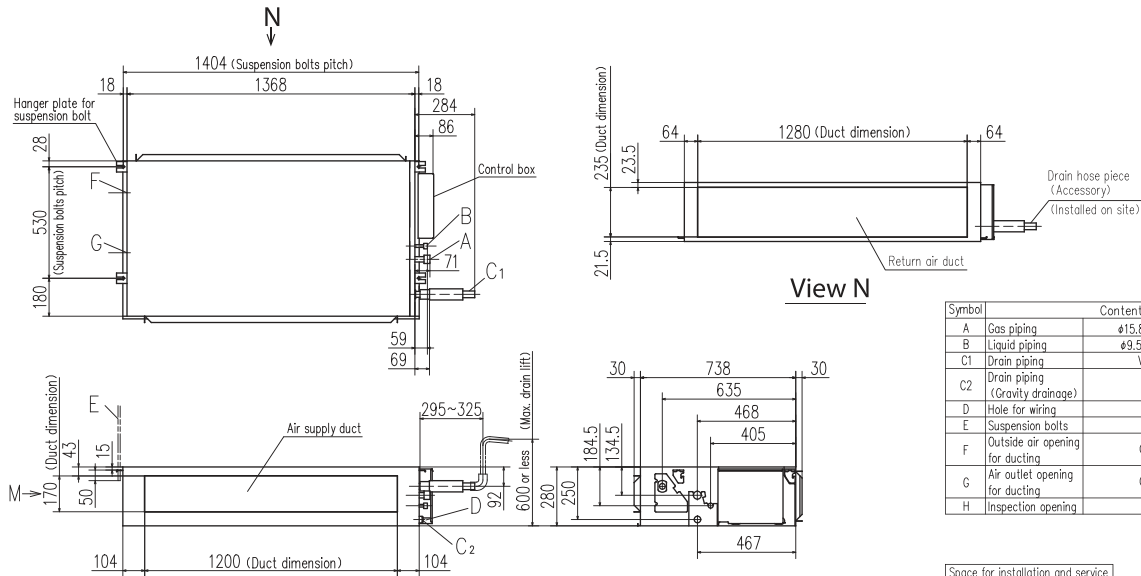
Symbol	Content
A	Gas piping #15.88 (5/8") (Flare)
B	Liquid piping #9.52 (3/8") (Flare)
C1	Drain piping (Gravity drainage) VP25 (O.D.32)
C2	Drain piping (Gravity drainage) VP20
D	Hole for wiring
E	Suspension bolts M10
F	Outside air opening for ducting (Knock out)
G	Air outlet opening for ducting (Knock out)
H	Inspection opening (450X450)

Space for installation and service
Select either of two cases to keep space for installation and services.
(Case 1) From side of unit



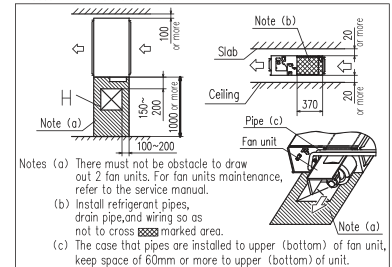
Notes (a) There must not be obstacle to draw out fan unit. For fan unit maintenance, refer to the service manual.
(b) Install refrigerant pipes, drain pipe, and wiring so as not to cross marked area.
(c) The case that pipes are installed to upper (bottom) of fan unit, keep space of 60mm or more to upper (bottom) of unit.

Μοντέλα FDU100VH, 125VH, 140VH

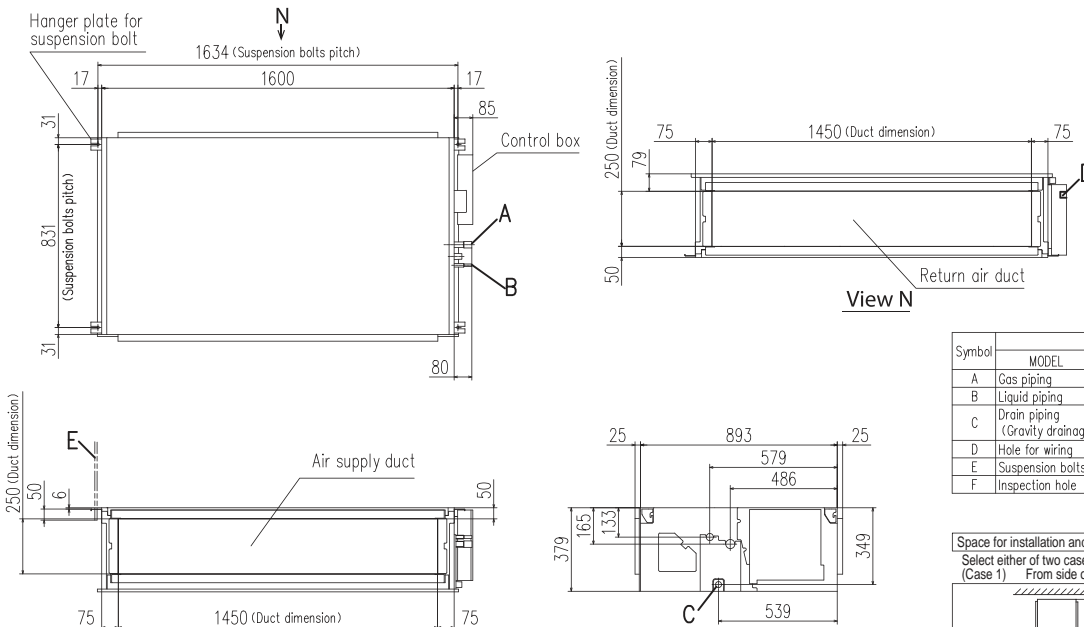


Symbol	Content
A	Gas piping $\phi 15.88$ (5/8") (Flare)
B	Liquid piping $\phi 9.52$ (3/8") (Flare)
C1	Drain piping VP25 (O.D.32)
C2	Drain piping (Gravity drainage) VP20
D	Hole for wiring
E	Suspension bolts M10
F	Outside air opening for ducting (Knock out)
G	Air outlet opening for ducting (Knock out)
H	Inspection opening (450X450)

Space for installation and service
Select either of two cases to keep space for installation and services.
(Case 1) From side of unit

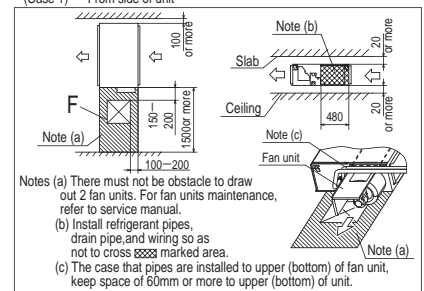


Μοντέλα FDU200VH, 280VH



Symbol	Content	
	MODEL	200 250, 280
A	Gas piping $\phi 25.4$ (1") (Brazing)	
B	Liquid piping $\phi 9.52$ (3/8") (Brazing) $\phi 12.7$ (1/2") (Brazing)	
C	Drain piping (Gravity drainage) VP25 (O.D.32)	
D	Hole for wiring	
E	Suspension bolts M10	
F	Inspection hole (450X450)	

Space for installation and service
Select either of two cases to keep space for installation and services.
(Case 1) From side of unit



R32		Standard Inverter			
Καθορισμένη ονομασία μοντέλου		FDU71VNPVWH	FDU100VNPVWH		
Εσωτερική μονάδα		FDU71VH	FDU100VH		
Εξωτερική μονάδα		FDC71VNP-W	FDC100VNP-W		
Τροφοδοσία		Μονοφασική 220-240V, 50Hz / 220V, 60Hz			
Όνομαστική απόδοση ψύξης (Ελάχ.~Μέγ.)	kW	7.1 (1.5 ~ 7.3)	10.0 (2.1 ~ 10.2)		
Όνομαστική απόδοση θέρμανσης (Ελάχ.~Μέγ.)	kW	7.1 (1.1 ~ 7.3)	10.0 (1.7 ~ 10.4)		
Κατανάλωση ισχύος	Ψύξη/Θέρμανση	2.60 / 1.89	3.08 / 2.45		
SEER/SCOP (Μέση ζώνη)	Ψύξη/Θέρμανση	5.9 A+ / 4.2 A+	6.2 A++ / 4.2 A+		
Ρεύμα εκκίνησης	A	5	5		
Μέγ. ρεύμα		15.8	19		
Στάθμη ηχητικής ισχύος*1	Εσωτερική	Ψύξη/Θέρμανση	dB(A)	65 / 65	65 / 65
	Εξωτερική	Ψύξη/Θέρμανση		67 / 67	68 / 67
Στάθμη ηχητικής πίεσης*1	Εσωτερική	Ψύξη (P-Hi/Hi/Me/Lo) θέρμανση (P-Hi/Hi/Me/Lo)	m³/λεπτό	38 / 33 / 29 / 25	44 / 38 / 36 / 30
	Εξωτερική	Ψύξη/Θέρμανση		38 / 33 / 29 / 25	44 / 38 / 36 / 30
Ροή αέρα	Εσωτερική	Ψύξη (P-Hi/Hi/Me/Lo) θέρμανση (P-Hi/Hi/Me/Lo)	m³/λεπτό	24 / 19 / 15 / 10	36 / 28 / 25 / 19
	Εξωτερική	Ψύξη/Θέρμανση		24 / 19 / 15 / 10	36 / 28 / 25 / 19
Εξωτερική στατική πίεση*2	Pa	Τυπική:35 Μέγ:200	Τυπική:60 Μέγ:200		
Εξωτερικές διαστάσεις	Εσωτερική	Ύψος/Πλάτος/Βάθος	mm	280 x 950 x 635	280 x 1,370 x 740
	Εξωτερική			640 x 800(+71) x 290	750 x 880(+88) x 340
Καθαρό βάρος	Εσωτερική	kg	34	54	
	Εξωτερική		45	57	
Διαστ. σωλήνωσης ψυκτικού μέσου	Υγρού / Αερίου	ømm	6.35(1/4") / 12.7(1/2")	6.35(1/4") / 15.88(5/8")	
Μήκος σωλήν. ψυκτικού μέσου (μονή διαδρομή)	m	Μέγ.30			
Κατακόρυφες υψομετρικές διαφορές	Η εξωτερική μονάδα είναι ψηλότερα/χαμηλότερα	m	Μέγ.20 / Μέγ.20		
Εύρος εξωτερικής θερμοκρασίας λειτουργίας	Ψύξη	°CDB	-15~46*3		
	Θέρμανση	°CWB	-15~20		
Φίλτρο αέρα	Προμήθεια από το εμπόριο				
Τηλεχειριστήριο (προαιρετικό)	ενσύρματο:RC-EX3A, RC-E5, RCH-E3 ασύρματο:RCN-KIT4-E2				

R32		Micro Inverter						
Καθορισμένη ονομασία μοντέλου		FDU125VSAWVH	FDU140VSAWVH	FDU200VSAWVH	FDU280VSAWVH			
Εσωτερική μονάδα		FDU125VH	FDU140VH	FDU200VH	FDU280VH			
Εξωτερική μονάδα		FDC125VSA-W	FDC140VSA-W	FDC200VSA-W	FDC280VSA-W			
Τροφοδοσία		Τριφασική 380-415V, 50Hz / 380V, 60Hz						
Όνομαστική απόδοση ψύξης (Ελάχ.~Μέγ.)	kW	12.5 (5.0 ~ 14.0)	13.6 (5.0 ~ 14.5)	20.0 (7.2 ~ 22.4)	27.0 (6.9 ~ 31.5)			
Όνομαστική απόδοση θέρμανσης (Ελάχ.~Μέγ.)	kW	14.0 (4.0 ~ 16.0)	15.5 (4.0 ~ 16.5)	22.4 (6.5 ~ 25.0)	30.0 (6.9 ~ 33.5)			
Κατανάλωση ισχύος	Ψύξη/Θέρμανση	4.36 / 3.69	5.13 / 4.21	6.15 / 5.67	9.15 / 9.12			
SEER/SCOP (Μέση ζώνη)	Ψύξη/Θέρμανση	-	-	-	-			
Ρεύμα εκκίνησης	A	5	5	5	5			
Μέγ. ρεύμα		17	18	23	25			
Στάθμη ηχητικής ισχύος*1	Εσωτερική	Ψύξη/Θέρμανση	dB(A)	67 / 67	70 / 70	78 / 78	78 / 78	
	Εξωτερική	Ψύξη/Θέρμανση		71 / 71	72 / 73	72 / 74	75 / 77	
Στάθμη ηχητικής πίεσης*1	Εσωτερική	Ψύξη (P-Hi/Hi/Me/Lo) θέρμανση (P-Hi/Hi/Me/Lo)	m³/λεπτό	45 / 40 / 34 / 29	47 / 40 / 35 / 30	52 / 50 / 47 / 45	52 / 50 / 47 / 45	
	Εξωτερική	Ψύξη/Θέρμανση		45 / 40 / 34 / 29	47 / 40 / 35 / 30	52 / 50 / 47 / 44	52 / 50 / 47 / 44	
Ροή αέρα	Εσωτερική	Ψύξη (P-Hi/Hi/Me/Lo) θέρμανση (P-Hi/Hi/Me/Lo)	m³/λεπτό	39 / 32 / 26 / 20	48 / 35 / 28 / 22	80 / 72 / 64 / 56	80 / 72 / 64 / 56	
	Εξωτερική	Ψύξη/Θέρμανση		39 / 32 / 26 / 20	48 / 35 / 28 / 22	80 / 72 / 64 / 56	80 / 72 / 64 / 56	
Εξωτερική στατική πίεση*2	Pa	Τυπική:60 Μέγ:200		Τυπική:72 Μέγ:200				
Εξωτερικές διαστάσεις	Εσωτερική	Ύψος/Πλάτος/Βάθος	mm	280 x 1,370 x 740		379 x 1,600 x 893		
	Εξωτερική			845 x 970 x 370		1,505 x 970 x 370		
Καθαρό βάρος	Εσωτερική	kg	54	88		144	155	
	Εξωτερική		78					
Διαστ. σωλήνωσης ψυκτικού μέσου	Υγρού / Αερίου	ømm	9.52(3/8") / 15.88(5/8")		9.52(3/8") / 22.22(7/8")		12.7(1/2") / 22.22(7/8")	
Μήκος σωλήν. ψυκτικού μέσου (μονή διαδρομή)	m	Μέγ.50		Μέγ.70		Μέγ.60		
Κατακόρυφες υψομετρικές διαφορές	Η εξωτερική μονάδα είναι ψηλότερα/χαμηλότερα	m	Μέγ.50 / Μέγ.15					
Εύρος εξωτερικής θερμοκρασίας λειτουργίας	Ψύξη	°CDB	-15~50*3					
	Θέρμανση	°CWB	-20~20					
Φίλτρο αέρα	Προμήθεια από το εμπόριο							
Τηλεχειριστήριο (προαιρετικό)	ενσύρματο:RC-EX3A, RC-E5, RCH-E3 ασύρματο:RCN-KIT4-E2							

Τα δεδομένα μετρώνται στις ακόλουθες συνθήκες (R32 : ISO-T1 , -H1 / R410A : ISO-T1) .

Ψύξη: Εσωτερική θερμοκρασία 27°CDB, 19°CWB και εξωτερική θερμοκρασία 35°CDB. Θέρμανση: Εσωτερική θερμοκρασία 20°CDB και εξωτερική θερμοκρασία 7°CDB, 6°CWB.

*1 : Δηλώνει την τιμή εντός ανηχικού θαλάμου. Κατά τη λειτουργία οι τιμές αυτές είναι κάπως υψηλότερες εξαιτίας των περιβαλλοντικών συνθηκών.

*2 : Η εξωτερική στατική πίεση είναι ρυθμιζόμενη ώστε μπορεί να ρυθμιστεί από το τηλεχειριστήριο. Η ΜΕΓ. εξωτερική στατική πίεση είναι η ρύθμιση "Υψηλής στατικής πίεσης". Οι τιμές της στάθμης ηχητικής πίεσης καθίστανται κατά 5dB(A) υψηλότερες σε εξωτερική στατική πίεση 200Pa.

*3 : Εάν εκτελείται μια λειτουργία ψύξης όταν η θερμοκρασία του εξωτερικού αέρα είναι -5°C ή χαμηλότερη, η εξωτερική μονάδα θα πρέπει να εγκατασταθεί σε σημείο όπου δεν επηρεάζεται από τον άνεμο. Εάν υπάρχει άνεμος, η χαμηλή πίεση θα μειωθεί και η συχνότητα του συμπιεστή θα αυξηθεί, αυτό θα προκαλέσει πτώση της απόδοσης και μπορεί να προκαλέσει βλάβη στη μονάδα.

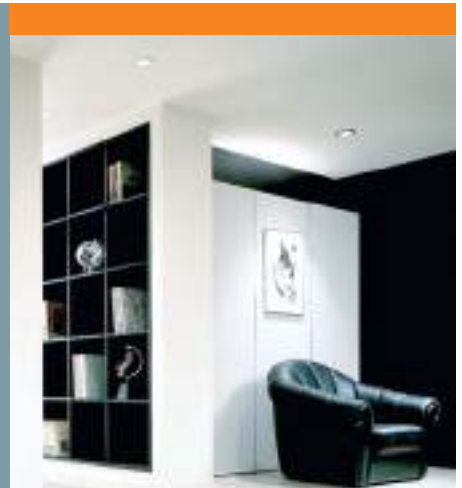
*4 : Στην περίπτωση των παρακάτω συνθηκών: μέγ. 50m (η εξωτερική μονάδα είναι υψηλότερα και η εξωτερική θερμοκρασία ≤ 43°C), μέγ. 30m (η εξωτερική μονάδα είναι υψηλότερα και η εξωτερική θερμοκρασία > 43°C)

SRF

Εσωτερική μονάδα Μονάδα δαπέδου



SRF25ZS-W, SRF35ZS-W,
SRF50ZSX-W



Χειριστήριο (προαιρετικό)

Ασύρματο



Ενσύρματο



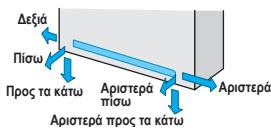
RC-EX3A
RC-EXZ3A



RC-E5



RCH-E3



Αυτόματη επιλογή εξόδου αέρα

Κατά περίπτωση, μπορούν να επιλεγούν και η κάτω και η άνω έξοδος αέρα.

Πρακτικότητα εγκατάστασης

Οι συνδέσεις σωλήνων και αποχέτευσης μπορούν να επιλεγούν μεταξύ 6 εξόδων.



■ ΒΑΣΙΚΑ ΧΑΡΑΚΤΗΡΙΣΤΙΚΑ

- Το κομψό μπροστινό πάνελ λευκού χρώματος, ταιριάζει σε διάφορα είδη χώρων και δημιουργεί μια χαλαρωτική ατμόσφαιρα.
- Υπάρχει δυνατότητα επιλογής εγκατάστασης με ανάρτηση επί τοίχου, στήριξης στο δάπεδο ή εντός γυψοσανίδας.
- Χαμηλό Δυναμικό Υπερθέρμανσης του Πλανήτη (GWP) και Υψηλή Ενεργειακή Απόδοση με το νέο ψυκτικό μέσο R32.
- Αθόρυβη λειτουργία Το επίπεδο της 25ZS-W στη λειτουργία ψύξης Ulo είναι μόνο 25dB(A).
- Το "σύστημα ελέγχου περσίδας" επιτρέπει στους χρήστες να αλλάζουν τις γωνίες και τις θέσεις των περσίδων ανάλογα με τις προτιμήσεις τους. Οι περσίδες μπορούν να ρυθμιστούν σε διάφορες γωνίες.
- Το φίλτρο αδρανοποίησης αλλεργιογόνου είναι τοποθετημένο εργοστασιακά.

■ ΤΕΧΝΙΚΑ ΧΑΡΑΚΤΗΡΙΣΤΙΚΑ

R32				Hyper Inverter	
Καθορισμένη ονομασία μοντέλου		SRF25ZS	SRF35ZS	SRF50ZS	
Εσωτερική μονάδα		SRF25ZS-W	SRF35ZS-W	SRF50ZSX-W	
Εξωτερική μονάδα		SRC25ZS-W2	SRC35ZS-W2	SRC50ZSX-W2	
Τροφοδοσία		Μονοφασική, 220 - 240V, 50Hz			
Ονομαστική απόδοση ψύξης (Ελάχ.-Μέγ.)	kW	2.5 (0.9-3.1)	3.5 (0.9-4.1)	5.0 (1.1-5.6)	
Ονομαστική απόδοση θέρμανσης (Ελάχ.-Μέγ.)	kW	2.9 (0.8-3.7)	4.5 (0.8-5.2)	6.0 (0.8-7.4)	
Κατανάλωση ισχύος	Ψύξη/Θέρμανση	0.59 / 0.66	0.82 / 1.12	1.32 / 1.58	
SEER/SCOP (Μέση ζώνη)	Ψύξη/Θέρμανση	7.4 A++ / 4.0 A++	8.1 A++ / 4.7 A++	7.5 A++ / 4.6 A++	
Μέγ. ρεύμα λειτουργίας	A	9	9	9	
Στάθμη θορύβου (ακουστικής ισχύος)	Εσωτερική	50 / 51	51 / 52	58 / 58	
	Εξωτερική	59 / 60	63 / 64	63 / 62	
Στάθμη θορύβου (χημητικής πίεσης)	Εσωτερική	Ψύξη (Hi/Me/Lo/Ulo)	38 / 32 / 29 / 25	40 / 35 / 33 / 29	46 / 38 / 33 / 28
		Θέρμανση (Hi/Me/Lo/Ulo)	39 / 35 / 33 / 29	41 / 36 / 35 / 33	46 / 41 / 38 / 32
	Εξωτερική	Ψύξη/Θέρμανση	45 / 47	50 / 51	51 / 51
Ροή αέρα	Εσωτερική	Ψύξη (Hi/Me/Lo/Ulo)	9.0 / 7.6 / 6.7 / 5.8	9.2 / 7.8 / 7.3 / 6.4	11.5 / 9.6 / 7.4 / 6.6
		Θέρμανση (Hi/Me/Lo/Ulo)	10.5 / 8.2 / 7.7 / 6.6	10.7 / 8.3 / 8.1 / 7.4	12.0 / 10.0 / 9.4 / 7.6
Εξωτερική	Ψύξη/Θέρμανση	27.4 / 27.4	31.5 / 31.5	39.0 / 33.0	
Εξωτερικές διαστάσεις	Εσωτερική	600 x 860 x 238			
	Εξωτερική	540 x 780(+62) x 290			
Καθαρό βάρος	Εσωτερική / Εξωτερική	18.0 / 31.0	19.0 / 34.5	19.0 / 45.0	
Ψυκτικό μέσο	Τύπος/GWP	R32 / 675			
	Πλήρωση	kg/TCO·Eq	0.62/0.419	0.78/0.527	1.30 / 0.878
Διαστ. σωλήνωσης ψυκτικού μέσου	Υγρού/Αερίου	6.35(1/4") / 9.52(3/8")			
Μήκος σωλήνωσης ψυκτικού μέσου [μήκος χωρίς πλήρωση]	m	Μέγ. 20 [10]	Μέγ. 20 [15]	Μέγ. 30 [15]	
Κατακόρυφες υψομετρικές διαφορές	Εξωτ. μονάδα ψηλότερα/χαμηλότερα	Μέγ. 10 / Μέγ. 10			
Εύρος εξωτερικής θερμοκρασίας λειτουργίας	Ψύξη	-15-24			
	Θέρμανση	-15-46			
Φίλτρο καθαρισμού		Φίλτρο Αδρανοποίησης Αλλεργιογόνου X 1, Φωτοκαταλυτικό Πλενόμενο Αποσηπτικό Φίλτρο X 1			

* Τα δεδομένα μετρώνται στις ακόλουθες συνθήκες (ISO-T1, H1). Ψύξη: Εσωτερική θερμοκρασία 27°CDB, 19°CWB και εξωτερική θερμοκρασία 35°CDB. Θέρμανση: Εσωτερική θερμοκρασία 20°CDB και εξωτερική θερμοκρασία 7°CDB, 6°CWB.

28 • Η στάθμη θορύβου δηλώνει την τιμή εντός ανηχικού θαλάμου. Κατά τη λειτουργία οι τιμές αυτές είναι κάπως υψηλότερες εξαιτίας των περιβαλλοντικών συνθηκών.

• 'τόνος ή τόνοι ισοδύναμου CO₂' σημαίνει ποσότητα αερίων του θερμοκηπίου - εκπεφρασμένη ως το γινόμενο του βάρους των αερίων του θερμοκηπίου σε μετρικούς τόνους και του συνολικού τους δυναμικού υπερθέρμανσης του πλανήτη.



Συστήματα ελέγχου

Σειρά χειριστηρίων

ενσύρματα	εσωτερ. μονάδα	χειριστήριο	ασύρματα	εσωτερ. μονάδα	χειριστήριο	εσωτερ. μονάδα	χειριστήριο
	Όλα τα μοντέλα	RC-EX3A		RC-E5	RC-EX3	FDT	RCN-T-5BW-E2 RCN-T-5BB-E2
				FDTC	RCN-TC-5AW-E3	FDU,FDUM,PDF	RCN-KIT4-E2

Ενσύρματο χειριστήριο

προαιρετικά

RC-EX3 A

Χειριστήριο αφής με οθόνη υγρών κρυστάλλων

Φιλικό προς τον χρήστη

- Οθόνη LCD με λειτουργία αφής
- Απλή διεπαφή με τρία μόνο πλήκτρα

Εύκολη θέαση

- Μεγάλη οθόνη LCD με οθόνη 3,8 ιντσών
- Λειτουργία οπίσθιου φωτισμού
- Οθόνη πολλαπλών γλωσσών (12 γλώσσες)

Οθόνη ρύθμισης λειτουργίας



Η επιθυμητή λειτουργία μπορεί να επιλεγεί απλά αγγίζοντας ελαφρά αυτό το πλήκτρο.



Οθόνη ρύθμισης θερμοκρασίας



Μπορείτε να επιλέξετε την επιθυμητή θερμοκρασία αγγίζοντας ελαφρά το πλήκτρο

Λειτουργία High Power

Η λειτουργία με τη μέγιστη απόδοση (μέγ. 15 λεπτά)

- Αύξηση ταχύτητας συμπιεστή
- Αύξηση όγκου παροχής αέρα

Λειτουργία / Διακοπή

Λειτουργία εξοικονόμησης ενέργειας

- Αλλάζει την επιλεγμένη θερμοκρασία. Στους 28°C στη λειτουργία ψύξης και στους 22°C στη λειτουργία θέρμανσης, στους 25°C στην αυτόματη λειτουργία.
- Διόρθωση λειτουργίας σύμφωνα με την εξωτερική θερμοκρασία

Κύριες λειτουργίες

	Όνομασία λειτουργίας	Περιγραφή
Οικονομία & Χρονοδιακόπτης	Λειτουργία εξοικονόμησης ενέργειας	Εφόσον η απόδοση ελέγχεται αυτόματα με βάση την εξωτερική θερμοκρασία, μπορεί να εξοικονομηθεί ενέργεια χωρίς απώλεια άνεσης.
	Χρονοδιακόπτης Sleep	Ρυθμίζει τη χρονική περίοδο από την έναρξη έως τη διακοπή της λειτουργίας. Το επιλέξιμο εύρος χρόνου ρύθμισης είναι από 30 έως 240 λεπτά (σε διαστήματα 10 λεπτών).
	Επιλεγμένη θερμοκρασία auto return	Η θερμοκρασία επανέρχεται αυτόματα στην προηγούμενη επιλεγμένη θερμοκρασία.
	Ρύθμιση χρονοδιακόπτη ενεργοποίησης ανά ώρα	Όταν παρέλθει ο επιλεγμένος χρόνος, το σύστημα κλιματισμού ξεκινά.
	Ρύθμιση χρονοδιακόπτη απενεργοποίησης ανά ώρα	Όταν παρέλθει ο επιλεγμένος χρόνος, το σύστημα κλιματισμού σταματά.
	Ρύθμιση χρονοδιακόπτη ενεργοποίησης με ρολόι	Το σύστημα κλιματισμού ξεκινά στην επιλεγμένη ώρα.
	Ρύθμιση χρονοδιακόπτη απενεργοποίησης με ρολόι	Το σύστημα κλιματισμού σταματά στην επιλεγμένη ώρα.
	Εβδομαδιαίος χρονοδιακόπτης	Ο χρονοδιακόπτης ενεργοποίησης ή απενεργοποίησης μπορεί να ρυθμιστεί σε εβδομαδιαία βάση.
Άνεση	Χρονοδιακόπτης διακοπής αιχμής	Ο έλεγχος απόδοσης μπορεί να ρυθμιστεί χρησιμοποιώντας τη λειτουργία διακοπής αιχμής στο RC-EX3A για καλύτερη εξοικονόμηση ενέργειας. Είναι διαθέσιμος έλεγχος απόδοσης πέντε βημάτων.
	Λειτουργία Home Leave	Όταν η μονάδα δεν χρησιμοποιείται για μεγάλο χρονικό διάστημα, η θερμοκρασία δωματίου διατηρείται σε ένα μέτριο επίπεδο, αποφεύγοντας εξαιρετικά υψηλές ή χαμηλές θερμοκρασίες.
	Μεγάλη οθόνη LCD & οθόνη αφής	Η μεγάλη οθόνη 3,8 ιντσών είχε ως αποτέλεσμα βελτιωμένη ορατότητα και λειτουργικότητα.
	Εύκολη τροποποίηση της ανεξάρτητης ρύθμισης περιόδου	Ο χρήστης μπορεί να επιβεβαιώσει οπτικά και να ρυθμίσει την κατεύθυνση των περιόδων χρησιμοποιώντας την οθόνη στο χειριστήριο.
	Αυτόματη ταχύτητα ανεμιστήρα *1	Ο μικροϋπολογιστής αυτόματα προσαρμόζει τη ροή του αέρα αποτελεσματικά για να ακολουθεί τις αλλαγές της θερμοκρασίας του αέρα επιστροφής.
Υπηρεσίες	Ρύθμιση υποδιαίρεσης θερμοκρασίας	Η υποδιαίρεση της θερμοκρασίας για την αλλαγή της επιλεγμένης θερμοκρασίας μπορεί να αλλάξει.
	Αθόρυβη λειτουργία	Ρυθμίζει τη χρονική περίοδο λειτουργίας της εξωτερικής μονάδας με προτεραιότητα στην αθόρυβη λειτουργία.

	Όνομασία λειτουργίας	Περιγραφή
Άνεση	Διακοπής λειτουργίας *1	Ο διακόπτης λειτουργίας επιτρέπει στον χρήστη να επιλέξει και να ρυθμίσει δύο λειτουργίες μεταξύ των διαθέσιμων λειτουργιών.
	Αγαπημένη ρύθμιση *1	Ο τρόπος λειτουργίας, η επιλεγμένη θερμοκρασία, η ταχύτητα ανεμιστήρα και η κατεύθυνση ροής αέρα προσαρμόζονται αυτόματα στην προγραμματισμένη αγαπημένη ρύθμιση.
	Ρύθμιση φωτεινότητας της οθόνης	Η φωτεινότητα της οθόνης μπορεί να ρυθμιστεί κατά 10 βαθμίδες.
	Ρύθμιση αντίθεσης LCD	Αυτή η λειτουργία επιτρέπει στον χρήστη να ρυθμίσει την αντίθεση της οθόνης LCD.
	Λειτουργία High Power	Η λειτουργία High Power αυξάνει την ικανότητα λειτουργίας της μονάδας για 15 λεπτά για γρήγορη προσαρμογή της θερμοκρασίας του χώρου σε ένα άνετο επίπεδο.
	Ρύθμιση οπίσθιου φωτισμού	Αυτή η πρακτική λειτουργία επιτρέπει στον χρήστη να βλέπει τα χειριστήρια υπό συνθήκες χαμηλού φωτισμού.
	Ρυθμίσεις διαχειριστή	Αυτή η λειτουργία επιτρέπει μόνο σε συγκεκριμένα άτομα να χειριστούν τη μονάδα.
	Ρύθμιση εύρους θερμοκρασίας	Μπορεί να επιλεγεί ένα περιορισμένο εύρος ρύθμισης θερμοκρασίας στη λειτουργία θέρμανσης ή ψύξης.
	Λειτουργία εξωτερικής εισόδου/εξόδου	Η εξωτερική είσοδος/έξοδος της εσωτερικής μονάδας από το χειριστήριο μπορεί να ρυθμιστεί την είσοδο/έξοδο με βάση τις ανάγκες του χρήστη.
	Επιλογή της γλώσσας	Ρυθμίστε τη γλώσσα που θα εμφανίζεται στο χειριστήριο.
Υπηρεσίες	Σύνδεση USB (mini-B)	Αυτή η λειτουργία επιτρέπει τη μαζική εισαγωγή ρυθμίσεων χρονοδιακόπτη προγραμματισμού και άλλων ρυθμίσεων που περιλαμβάνουν μεγάλο όγκο δεδομένων.
	Εμφάνιση κωδικού σφάλματος	Αυτή η λειτουργία επιτρέπει στον χρήστη να ελέγχει τις πληροφορίες που εμφανίζονται όταν σημειωθεί μη φυσιολογική λειτουργία της μονάδας.
	Εμφάνιση δεδομένων λειτουργίας	Εμφανίζει διάφορους τύπους δεδομένων λειτουργίας του συστήματος κλιματισμού σε πραγματικό χρόνο.
	Προβολή επαρείας επικοινωνίας	Εμφανίζει τη διεύθυνση επικοινωνίας για το σέρβις.
	Ένδειξη φίλτρου	Ανακοινώνει την ώρα για τον καθαρισμό του φίλτρου αέρα.
	Ρύθμιση στατικής πίεσης	Επιτρέπει στον χρήστη να ρυθμίζει τη στατική πίεση του αγωγού χρησιμοποιώντας το χειριστήριο.
Λειτουργία Backup	Επιτρέπει τον έλεγχο περιστροφής, τη λειτουργία backup σφαλμάτων και την λειτουργία backup απόδοσης.	

*1 Δεν μπορεί να χρησιμοποιηθεί όταν είναι συνδεδεμένο ένα κεντρικό χειριστήριο ελέγχου.

Ενσύρματο χειριστήριο

προαιρετικά

RC-E5

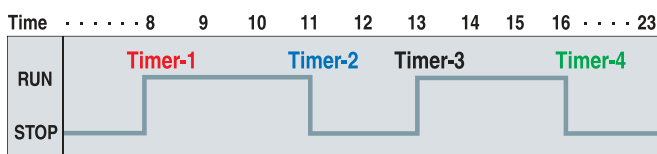


Το χειριστήριο RC-E5 επιτρέπει εκτεταμένη πρόσβαση σε τεχνικά δεδομένα επισκευής και συντήρησης σε συνδυασμό με εύκολες στη χρήση λειτουργίες και διαυγή οθόνη LCD.

Ενσωματωμένη λειτουργία εβδομαδιαίου χρονοδιακόπτη

Το RC-E5 παρέχει (ως βασικός εξοπλισμός) έναν εβδομαδιαίο χρονοδιακόπτη, ο οποίος επιτρέπει την καταχώριση προγραμμάτων λειτουργίας μιας εβδομάδας. Ένας χρήστης μπορεί να ορίσει έως και τέσσερις φορές την ημέρα την εκκίνηση/ διακοπή του συστήματος κλιματισμού. (Η ρύθμιση της θερμοκρασίας είναι επίσης δυνατή με τον χρονοδιακόπτη).

Λειτουργία χρονοδιακόπτη



Μετρητής ωρών λειτουργίας που διευκολύνει τον έλεγχο συντήρησης

Το RC-E5 αποθηκεύει δεδομένα λειτουργίας όταν παρουσιάζεται ανωμαλία και υποδεικνύει το σφάλμα στην οθόνη LCD. Επίσης εμφανίζει αθροιστικά τις ώρες λειτουργίας του συστήματος κλιματισμού και του συμπίεστη από τη θέση του σε λειτουργία.

Έλεγχος θερμοκρασίας χώρου μέσω του αισθητήρα χειριστηρίου

Ο αισθητήρας θερμοκρασίας βρίσκεται στο επάνω τμήμα του χειριστηρίου. Αυτή η διάταξη έχει βελτιώσει την ευαισθησία του αισθητήρα της μονάδας χειριστηρίου, που επιτρέπει τον πιο ακριβή έλεγχο του συστήματος κλιματισμού.



Ρυθμιζόμενα εύρη επιλεγμένων θερμοκρασιών

Το RC-E5 επιτρέπει τον καθορισμό ξεχωριστά των άνω και κάτω ορίων ενός επιλεγμένου εύρους θερμοκρασίας.

Ρυθμίζοντας ένα επιλεγμένο εύρος θερμοκρασίας, μπορείτε να εξασφαλίσετε κλιματισμό με εξοικονόμηση ενέργειας αποφεύγοντας την υπερβολική ψύξη ή θέρμανση.

Ρυθμιζόμενο εύρος	
Άνω όριο	20~30°C (ισχύει για λειτουργία θέρμανσης)
Κάτω όριο	18~26°C (ισχύει για λειτουργία χωρίς θέρμανση)

Απλό χειριστήριο

προαιρετικά

RCH-E3 (ενσύρματο)



Σχεδιασμένο ειδικά για δωμάτια ξενοδοχείου, όπου τα πλήκτρα ελέγχου περιορίζονται στις απολύτως απαραίτητες λειτουργίες όπως ON/OFF, κατάσταση λειτουργίας, ρύθμιση θερμοκρασίας και ταχύτητα ανεμιστήρα. Είναι πραγματικά απλό και εύκολο στη χρήση.

* Το RCH-E3 δεν λειτουργεί για το σύστημα ανεξάρτητης ρύθμισης περιόδου. Όταν χρησιμοποιείτε το RCH-E3, ο ανεμιστήρας έχει μόνο 3 ρυθμίσεις ταχύτητας (Hi-Me-Lo).

Έως και 16 μονάδες

Μπορεί να χειριστεί έως και 16 εσωτερικές μονάδες, πιέζοντας το πλήκτρο AIR CON No.

Αυτόματη επανεκκίνηση

Η λειτουργία αυτή επιτρέπει την αυτόματη επανεκκίνηση του συστήματος κλιματισμού μετά την επαναφορά της ηλεκτρικής τροφοδοσίας μετά από διακοπή ρεύματος ή με την ενεργοποίηση του διακόπτη τροφοδοσίας.

Ασύρματο χειριστήριο

προαιρετικά

RCN-T-5BW-E2
RCN-T-5BB-E2

Για ασύρματο χειρισμό, απλά τοποθετήστε το κιτ υπέρυθρου δέκτη σε μία γωνία του πλαισίου.

* Το ασύρματο χειριστήριο δεν λειτουργεί για το σύστημα ανεξάρτητης ρύθμισης περιόδου.

RCN-TC-5AW-E3



RCN-KIT4-E2



RCN-E-E3



Θερμίστορ

προαιρετικά

SC-THB-E3

Σε περίπτωση που ο ενσωματωμένος στην εσωτερική μονάδα ή στο χειριστήριο αισθητήρας δεν μπορεί να ανιχνεύσει σωστά τη θερμοκρασία δωματίου ή δεν απαιτείται μεμονωμένος ελεγκτής σε κάθε δωμάτιο αλλά ένας αισθητήρας θερμοκρασίας (όπως όταν υπάρχει ένα κεντρικό σύστημα ελέγχου), εγκαταστήστε το SC-THB-E3 σε κατάλληλη θέση στο δωμάτιο.





Our factories are ISO9001 and ISO14001 certified.

Certified ISO 9001



Certificate Number : JQA-0709



Certificate: 44 100 980813



Certificate Number : 4333-2007-AQ-RGC-RvA

Certified ISO 14001



Certificate Number : YKA4005636



Certificate: 04 104 980813



Certificate number : 02117E10160R0M



ΑΓΗΝΩΡ Α.Ε.
ΟΜΙΛΟΣ ΕΤΑΙΡΙΩΝ ΤΟΥΡΝΙΚΙΩΤΗ

ΑΓΗΝΩΡ ΑΕ, ΑΠΟΚΛΕΙΣΤΙΚΟΣ ΑΝΤΙΠΡΟΣΩΠΟΣ ΕΛΛΑΔΟΣ MITSUBISHI HEAVY INDUSTRIES AIR-CONDITIONING EUROPE

ΚΕΝΤΡΙΚΑ ΓΡΑΦΕΙΑ: Λ. ΑΘΗΝΩΝ 50 & ΣΠ. ΠΑΤΣΗ 8, Τ.Κ. 104 41
ΤΗΛ. ΚΕΝΤΡΟ: 210 5288888 FAX: 210 5221261 SERVICE: 210 5288832